
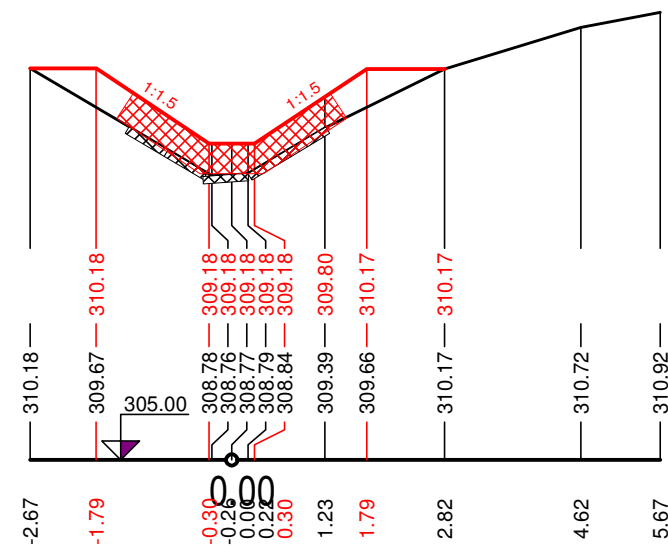


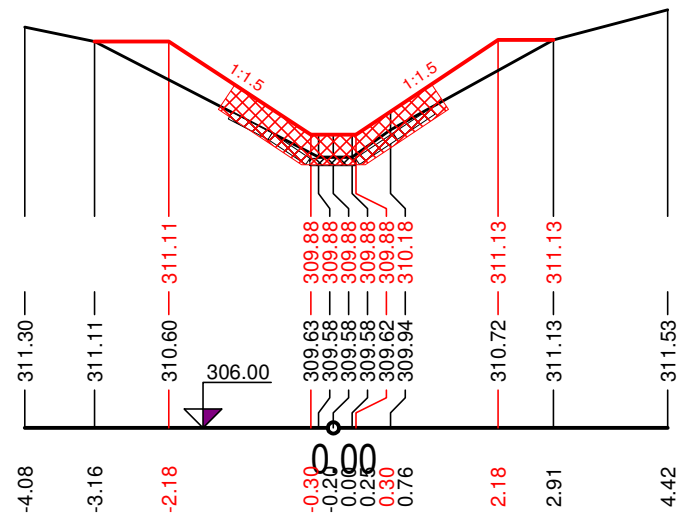
VYPRACOVAL Ing. Jana Šefčíková	ZODP. PROJEKTANT Ing. Jana Šefčíková	KONTROLOVAL Martin Plachý	 Povodí Moravy, s.p. Závod Horní Morava U dětského domova 263 772 11 Olomouc
KRAJ: Olomoucký	K. Ú.: Bludov	FORMÁT	A3
INVESTOR: Povodí Moravy, s.p., Dřevařská 11, 602 00 Brno		DATUM	3/2021
NÁZEV AKCE: Bludovský potok a jeho LB přítok, Bludov		ÚČEL	DSP
		ČÍSLO ZAKÁZKY	223501
		VÝŠKOVÝ SYSTÉM	Balt. p. v.
		ČÍSLO VÝKRESU	D.4
PŘÍČNÉ ŘEZY BLUDOVSKÝM P.		MĚŘÍTKO 1:100	Č. KOPIE

PF 1 KM 4.5492



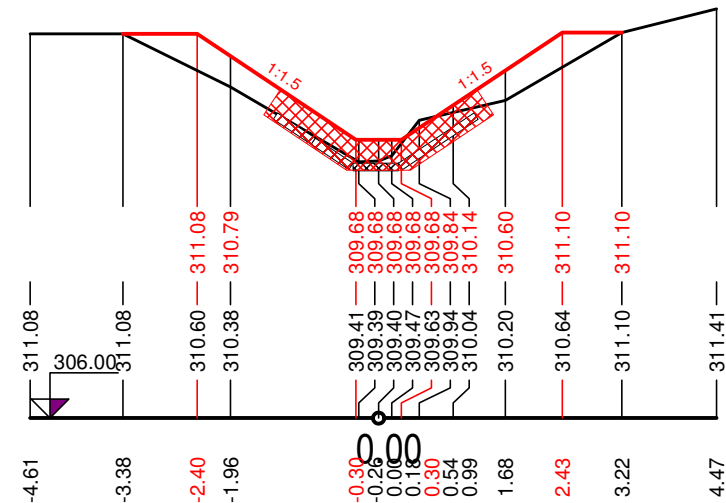
KUBATURY		
Nános	0,00	m2
Bour.tvár.	0,30	m2
Násyp	0,98	m2
Rovnanina	0,96	m2
Urovnání	1,90	m
Svah.nás.	1,18	m
Svah.zář.	0,00	m
Osetí	3,08	m

PF 3 KM 4.5673



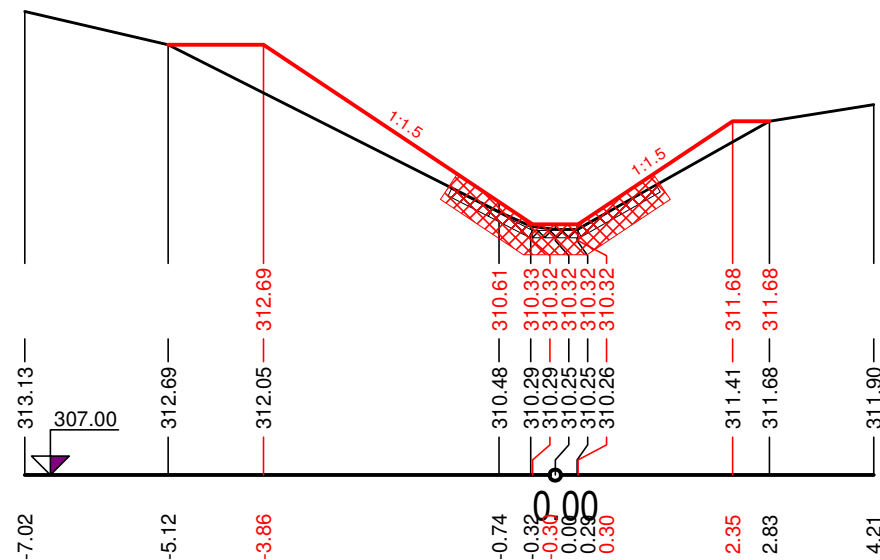
KUBATURY		
Nános	0,09	m2
Bour.tvár.	0,30	m2
Výkop	0,11	m2
Násyp	1,05	m2
Rovnanina	0,96	m2
Urovnání	1,72	m
Svah.nás.	2,10	m
Svah.zář.	2,64	m
Osetí	3,82	m

PF 2 KM 4.5621



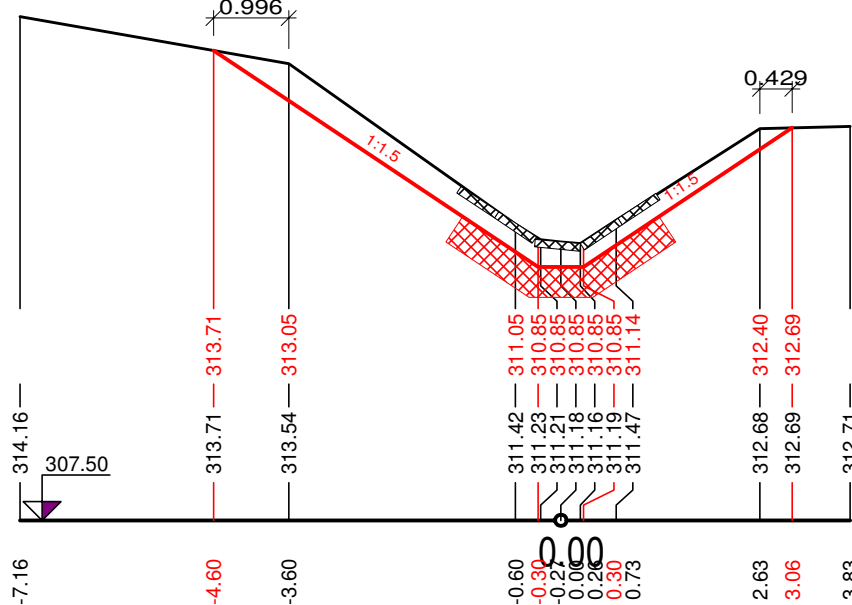
KUBATURY		
Nános	0,32	m2
Bour.tvár.	0,30	m2
Výkop	0,18	m2
Násyp	1,26	m2
Rovnanina	0,96	m2
Urovnání	1,77	m
Svah.nás.	2,68	m
Svah.zář.	2,64	m
Osetí	4,45	m

PF 4 KM 4.5786



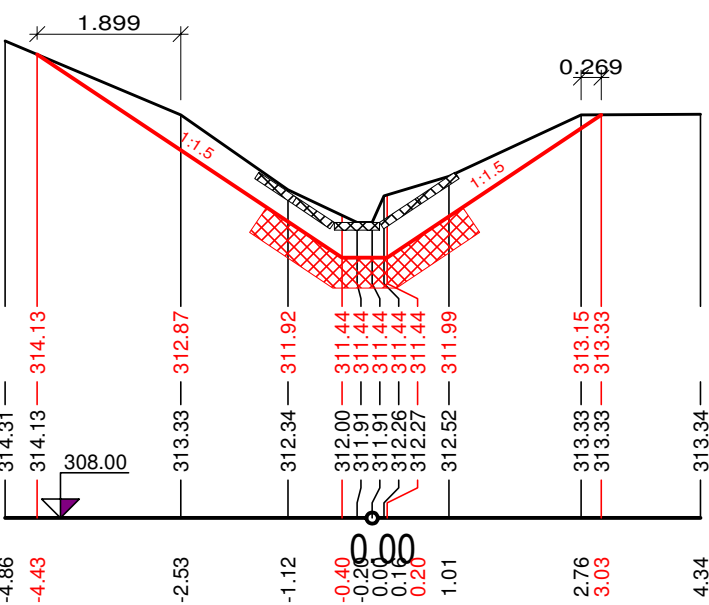
KUBATURY		
Nános	0,02	m2
Bour.tvár.	0,30	m2
Výkop	0,69	m2
Násyp	1,77	m2
Rovnanina	0,96	m2
Urovnání	1,75	m
Svah.nás.	4,34	m
Svah.zář.	2,64	m
Osetí	6,09	m

PF 5 KM 4.5925



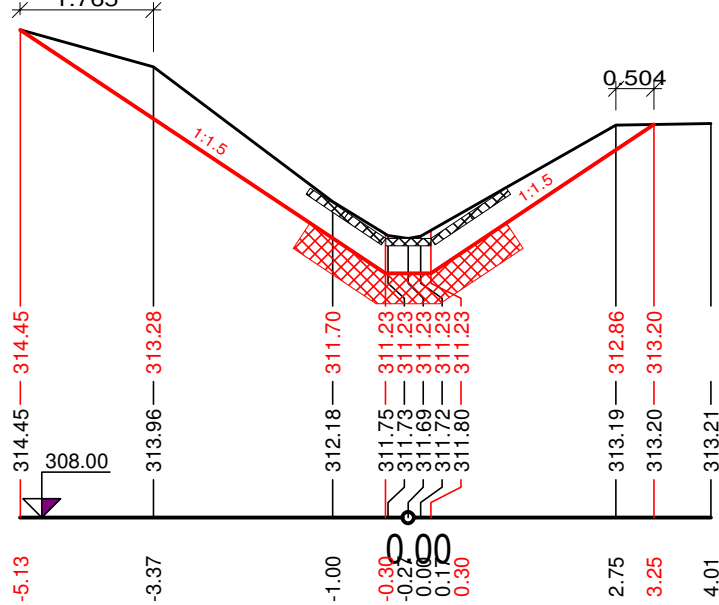
KUBATURY		
Nános	0,00	m2
Bour.tvár.	0,30	m2
Výkop	3,63	m2
Násyp	0,00	m2
Rovnanina	0,96	m2
Urovnání	0,00	m
Svah.nás.	0,00	m
Svah.zář.	8,72	m
Osetí	6,08	m

PF 7 KM 4.6126



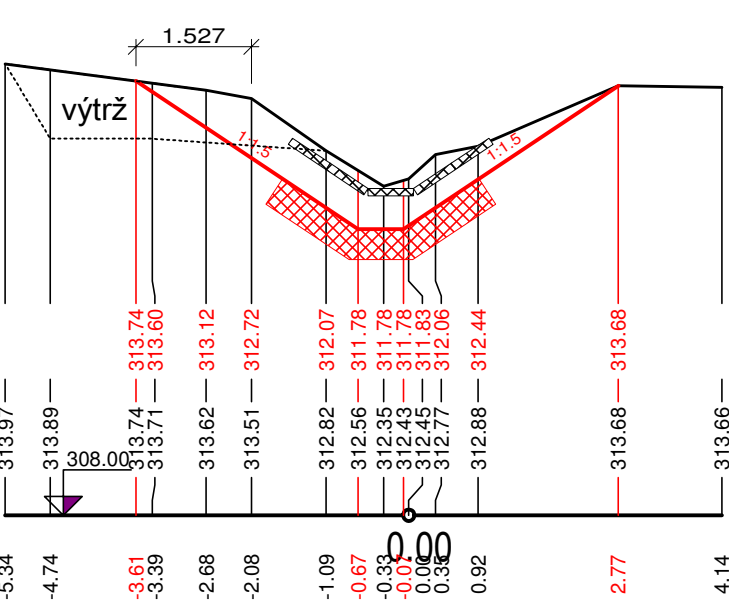
KUBATURY		
Nános	0,26	m2
Bour.tvár.	0,30	m2
Výkop	3,69	m2
Násyp	0,00	m2
Rovnanina	0,96	m2
Urovnání	0,00	m
Svah.nás.	0,00	m
Svah.zář.	8,25	m
Osetí	4,45	m

PF 6 KM 4.6054



KUBATURY		
Nános	0,11	m2
Bour.tvár.	0,30	m2
Výkop	4,70	m2
Násyp	0,00	m2
Rovnanina	0,96	m2
Urovnání	0,00	m
Svah.nás.	0,00	m
Svah.zář.	9,59	m
Osetí	6,95	m

PF 8 KM 4.6241



KUBATURY		
Nános	0,34	m2
Bour.tvár.	0,30	m2
Výkop	3,76	m2
Zás.výtrže	4,00	m3
Rovnanina	0,96	m2
Urovnání	0,00	m
Svah.nás.	0,00	m
Svah.zář.	7,19	m
Osetí	4,55	m

The diagram shows a cross-section of a road profile. The vertical axis represents elevation in meters, with values ranging from 313.87 to 314.30. The horizontal axis represents stationing, with values ranging from 4.99 to 3.65. The profile is defined by a black line. A red line indicates a proposed or design profile. The area between the black and red lines is shaded with a red cross-hatch pattern. Key features include a vertical curve with a length of 1.074, a slope of 1:1.5, and a vertical offset of 0.185. A purple triangle is located at the bottom left, and a black circle is at the bottom center.

Stationing	Elevation (m)
4.99	314.30
3.71	314.07
2.64	313.87
1.46	312.80
0.60	312.56
0.22	312.45
0.00	312.45
0.14	312.75
0.73	312.96
1.11	313.16
2.69	313.92
2.88	313.91
3.65	313.87

Nános	0,22	m2
Bour.tvár.	0,30	m2
Výkop	3,18	m2
Násyp	0,00	m2
Rovnanina	0,96	m2
Urovnání	0,00	m
Svah.nás.	0,00	m
Svah.zář.	7,44	m
Osetí	4,80	m

[illegible]

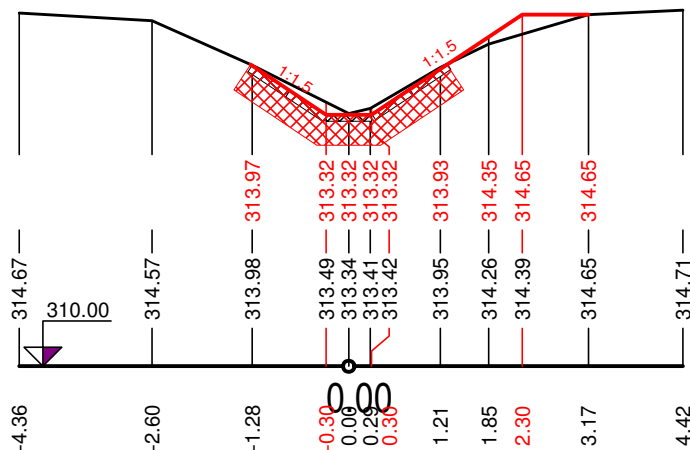
Nános	0,26	m2
Bour.tvár.	0,30	m2
Výkop	1,97	m2
Násyp	0,00	m2
Rovnanina	0,96	m2
Urovnání	0,00	m
Svah.nás.	0,00	m
Svah.zář.	5,09	m
Osetí	2,45	m

The diagram illustrates a cross-section of a roadbed with a central ditch. The top edge shows elevations of 314.33, 314.18, 313.90, 313.33, 313.14, 312.51, 312.82, 312.13, 312.55, 312.13, 312.56, 312.13, 312.62, 312.53, 312.09, 312.58, 313.23, 313.00, 313.93, and 313.98. The bottom edge shows elevations of 3.47, 3.66, 2.40, 1.17, 0.60, 0.13, 0.00, 0.30, 0.67, 1.30, 2.69, and 3.84. A dimension of 1.263 is shown at the top left, and a depth of 309.00 is indicated from the top left corner to the ditch bottom. Slopes are labeled T:1.5.

Nános	0,23	m2
Bour.tvár.	0,30	m2
Výkop	3,19	m2
Násyp	0,00	m2
Rovnanina	0,96	m2
Urovnání	0,00	m
Svah.nás.	0,00	m
Svah.zář.	7,19	m
Osetí	4,55	m

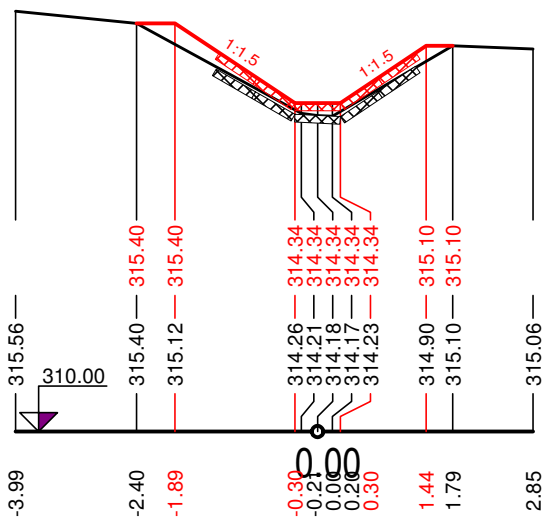
Nános	0,04	m2
Bour.tvár.	0,30	m2
Výkop	1,68	m2
Násyp	0,09	m2
Rovnanina	0,96	m2
Urovnání	0,44	m
Svah.nás.	0,73	m
Svah.zář.	5,06	m
Osetí	3,59	m

PF 13 KM 4.6763



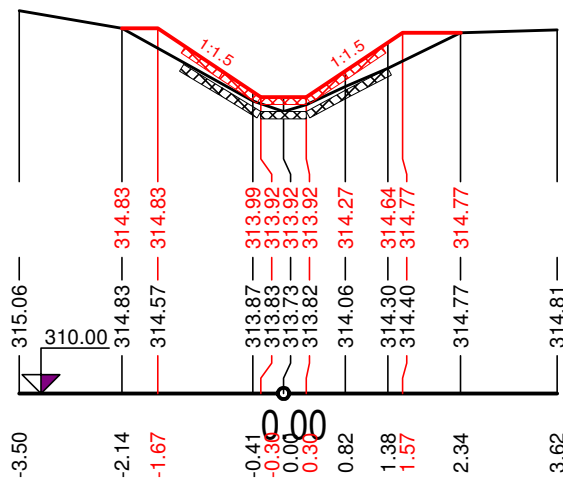
KUBATURY		
Nános	0,16	m2
Bour.tvár.	0,30	m2
Výkop	1,00	m2
Násyp	0,22	m2
Rovnanina	0,96	m2
Urovnání	0,88	m
Svah.nás.	1,19	m
Svah.zář.	2,64	m
Osetí	2,07	m

PF 15 KM 4.7109



KUBATURY		
Nános	0,09	m2
Bour.tvár.	0,30	m2
Výkop	0,00	m2
Násyp	0,75	m2
Ulož.tvár.	0,30	m2
Urovnání	0,86	m
Svah.nás.	3,27	m
Svah.zář.	0,00	m
Osetí	1,73	m

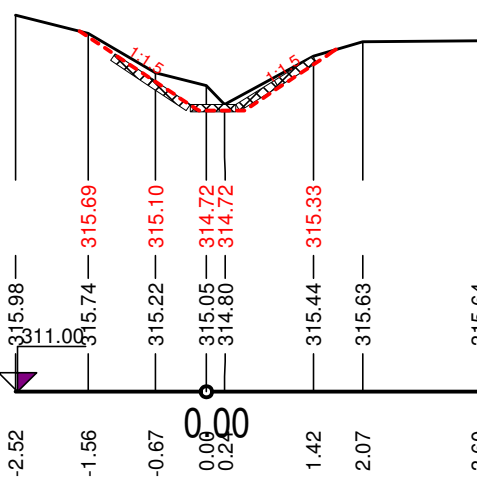
PF 14 KM 4.6941



KUBATURY		
Nános	0,13	m2
Bour.tvár.	0,30	m2
Výkop	0,00	m2
Násyp	1,00	m2
Ulož.tvár.	0,30	m2
Urovnání	1,24	m
Svah.nás.	3,17	m
Svah.zář.	0,00	m
Osetí	2,01	m

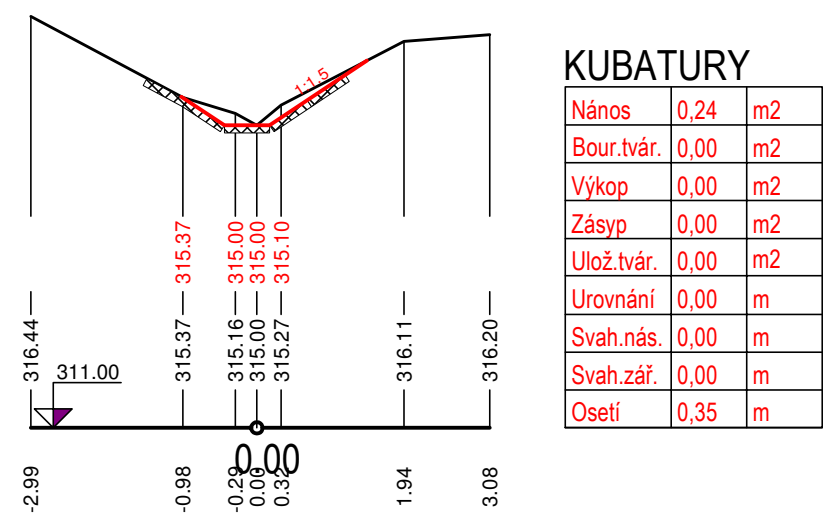
PF 16 KM 4.7258

pouze těžba sedimentů



KUBATURY		
Nános	0,29	m2
Bour.tvár.	0,00	m2
Výkop	0,00	m2
Násyp	0,00	m2
Ulož.tvár.	0,00	m2
Urovnání	0,00	m
Svah.nás.	0,00	m
Svah.zář.	0,00	m
Osetí	0,50	m

PF 17 KM 4.7371



PF 18 KM 4.7661

